

FACTSHEET

# INTEGRATIE TUSSEN HET EASY1 PLATFORM EN ISAH





Als financiële professional begrijp je het belang van efficiëntie, compliance en kostenbesparing in jouw processen. Deze factsheet laat aan de hand van enkele praktische scenario's zien hoe de integratie tussen het Easy1 platform en Isah jouw organisatie naar een hoger niveau tilt met geoptimaliseerde processen en verbeterde data.

# E1



**isah**  
BUSINESS SOFTWARE

## WAAROM HEBBEN WIJ EEN INTEGRATIE TUSSEN ISAH EN HET EASY1 PLATFORM?

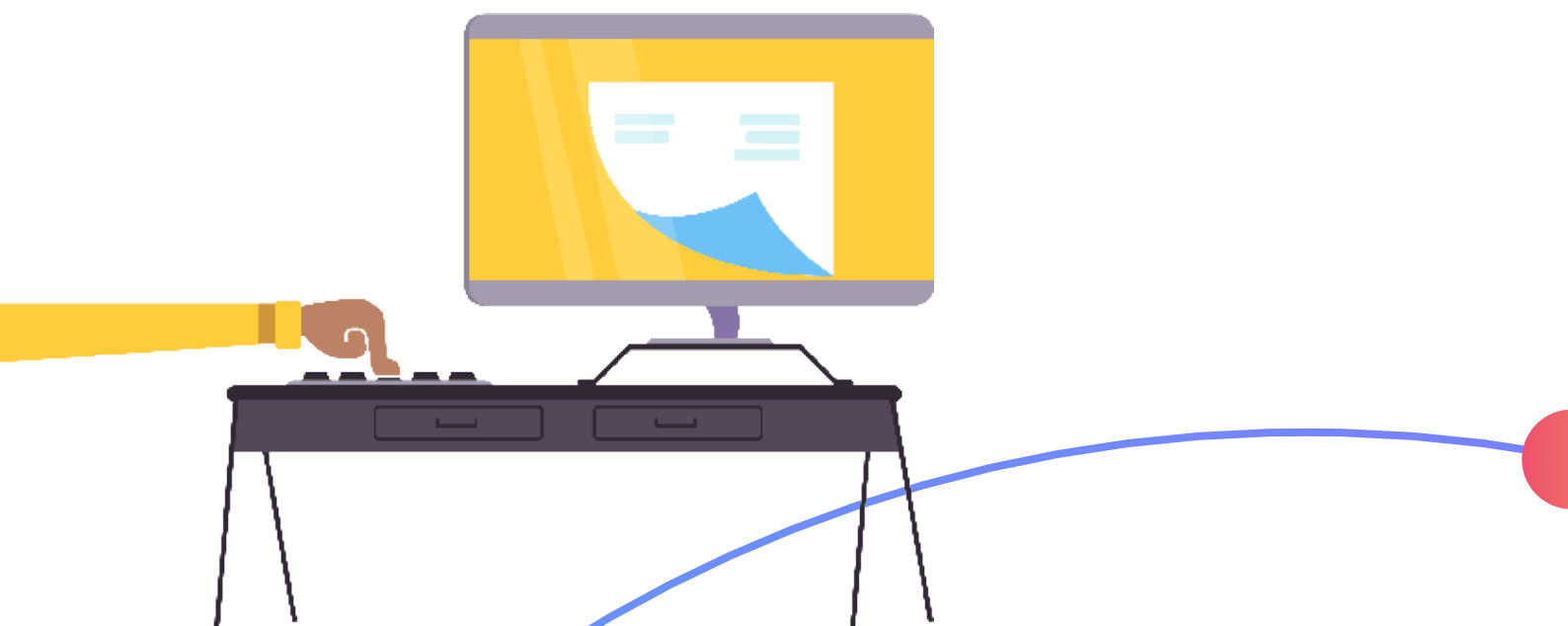
De integratie tussen Easy1 en Isah zorgt voor een naadloze communicatie tussen de systemen, waardoor je processen kunt vereenvoudigen en dubbel voorkomt. Gebruik stamdata om automatisch boekingsvoorstellen te genereren en registreer facturen in Isah met een betaalblokkade totdat ze zijn goedgekeurd. Versnel jouw goedkeuringsproces en match facturen eenvoudig met inkooporders en goederenontvangsten in Isah - alles is mogelijk met deze slimme integratie.

## BESPAAR KOSTEN DOOR GEOPTIMALISEERDE PROCESSEN EN VERBETERDE DATA ONTSLUITING

Een integratie biedt pas écht toegevoegde waarde als de systemen in twee richtingen communiceren. Easy1 geeft informatie aan Isah, maar vraagt ook om een reactie terug. Bijvoorbeeld bij een goedgekeurde factuur: Easy1 geeft op het moment van goedkeuren een signaal aan Isah en vraagt daarbij een bevestiging van ontvangst van de statusupdate. Bijkomend voordeel is dat budgethouders de status van een factuur kunnen volgen in Easy1, wat tijd bespaart. Met een hoogwaardige integratie bespaar je dus ook direct kosten.

## FINANCE IN CONTROL

Met een hoogwaardige integratie tussen beide systemen wordt bijvoorbeeld leveranciersinformatie uit Isah gesynchroniseerd met Easy1. Zo werk je altijd met up to date informatie en voorkom je dat gegevens dubbel moeten worden ingevoerd. Het is mogelijk om de synchronisatiefrequentie per dataset of processtatus in te stellen. Stamgegevens worden bijvoorbeeld elke nacht gesynchroniseerd, terwijl inkooporders vaker, zoals elk uur of twee keer per dag, kunnen worden bijgewerkt. Bovendien kun je zelf de synchronisatie starten om processen te versnellen, waardoor je altijd de controle behoudt.



## EEN AANTAL SCENARIO'S TER VERDUIDELIJKING

Om goed uit te leggen wat een hoogwaardige integratie in twee richtingen voor je purchase to pay proces kan betekenen, doorlopen we ter illustratie enkele mogelijke scenario's.

### Scenario 1 - Factuurverwerking

Bij factuurverwerking neemt de integratie veel werk uit handen. Zodra een factuur binnenkomt, wordt deze zichtbaar in Easy1 en voorlopig verwerkt of voorgeregistreerd in Isah met de juiste codering en een betaalblokkade totdat de factuur is goedgekeurd. Door tweerichtingsverkeer zijn alle gegevens altijd up-to-date in beide systemen, wat maandafsluitingen vereenvoudigt en voorkomt dat gegevens uit meerdere systemen moeten worden verzameld.

### Scenario 2 - Goedkeuringsflow facturen

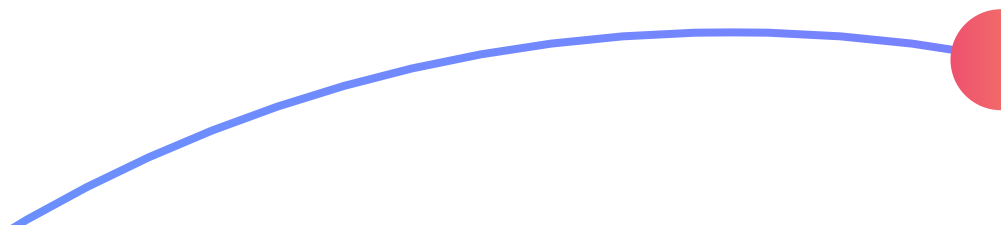
Easy1 controleert automatisch of een factuur matcht met een inkooporder of contract. Easy1 kan in Isah controleren hoeveel er daadwerkelijk geleverd is volgens de inkooporder en of dat overeenkomt met de factuur. Dit maakt het eenvoudig voor budgethouders om eventuele disputen over facturen te onderbouwen met feiten.

### Scenario 3 - Declaratiemanagement

Bij declaratieverwerking zorgt een hoogwaardige integratie ervoor dat declaraties direct gecodeerd worden door de declarant. Codering wordt onderdeel van het indienen van de declaratie, waarbij informatie zoals grootboekrekening, kostenplaats en projecten uit Isah wordt opgehaald. Dit voorkomt dat de financiële afdeling na goedkeuring veel informatie handmatig moet overtypen, wat zowel saai als foutgevoelig is en de betaling vertraagt.

### Scenario 4 - Automatische verwerking door toleranties

Easy1 haalt inkooporder- en goederenontvangstinformatie uit Isah om daarmee een factuur automatisch te kunnen matchen. Door de diversiteit aan leveranciers snappen we dat toleranties niet universeel in te stellen zijn. Daarom kun je in Easy1 op leveranciersniveau toleranties ingeven en, als de factuur binnen deze toleranties valt, het verschil automatisch verwerken. Dit zorgt ervoor dat medewerkers bezig zijn met de uitzonderingen en meer tijd overhouden voor relevante taken.



## DE VOORDELEN OP EEN RIJTJE

Onze software is gebaseerd op best practice processen, waardoor er kleine verschillen kunnen zijn tussen klanten die werken met Isah. Elke organisatie heeft Isah op een iets andere manier ingericht op basis van specifieke behoeftes. De voordelen en eigenschappen die we hier beschrijven gelden voor de meeste integraties, maar kunnen dus iets verschillen van jouw specifieke situatie.

### Isah is leidend

- **Product partner:** updates vanuit Isah worden samen getest en ondersteund.
- **Data uit Isah is leidend:** stamdata in Isah is altijd leidend en wordt overgenomen door Easy1, waardoor dubbele data wordt voorkomen.
- **Consistente boekingsvelden:** velden in het boekingsscherm van Easy1 krijgen dezelfde benaming en invulling als de velden in Isah, zoals grootboekrekening, dimensies, artikelgegevens.

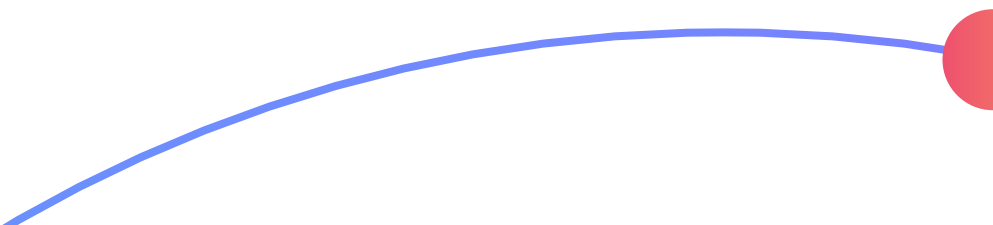
### Integratie neemt Finance werk uit handen

- **Automatisch boekingsvoorstellen:** genereer automatisch boekingsvoorstellen door sjablonen aan te maken.
- **Voorlopig verwerken en/of voorregistratie met betaalblokkade:** facturen worden voorlopig verwerkt naar Isah ERP en voorgeregistreerd in Isah Finance met een betaalblokkade.
- **Automatische matching:** Volledig geautomatiseerde matching met inkooporders en goederenontvangst uit Isah.

### Integratie vereenvoudigd het proces

- **Automatische goedkeuring:** facturen die binnen de gestelde toleranties (percentage en maximaal bedrag) matchen, worden automatisch goedgekeurd en geëxporteerd naar Isah.
- **Geconstateerde afwijkingen:** directe routing naar de betreffende budgethouder(s) bij afwijkingen.
- **Directe factuurlinks:** vanuit Isah kun je met een URL direct naar de factuur in Easy1 met bijbehorende gegevens.

### Tweerichtingsverkeer voor overzichtelijke data

- **Automatische betaalbaarstelling:** na goedkeuring van de factuur in Easy1 wordt de factuur automatisch betaalbaar gesteld in Isah.
  - **Boekstuknummer en betalingsdatum:** terugkoppeling van boekstuknummer en betalingsdatum van Isah naar Easy1.
- 

# Interessant?

Nieuwsgierig naar Easy1 en hoor je graag meer over onze succesvolle implementaties? Plan een vrijblijvend gesprek met één van onze Isah-specialisten Jaap de Jong of Menno Jansen.

[Plan een adviesgesprek](#)

of bel Jaap op +31 (0)6 33 43 51 75 dan wel Menno op +31 (6) 166 240 36

## Over Easy Systems

Easy Systems ontwikkelt ERP-onafhankelijke software voor het optimaliseren van het purchase to pay proces van organisaties, oftewel het hele proces van een aankoopaanvraag tot en met de betaling. Naast purchase to pay specialist is Easy Systems tevens een Billing Service Provider die organisaties ontzorgt op het gebied van (e-)facturatie. Met de intuïtieve en slimme software van Easy Systems kunnen organisaties kostenvoordelen behalen. Om dit te bereiken is het gebruiksgemak van de software van groot belang. Plezierig werken verhoogt de productiviteit en kwaliteit van het werk en dus het succes van de organisatie. De software van Easy Systems helpt organisaties om hun processen efficiënter, inzichtelijker en overzichtelijker te maken.

